

CAEN
394 rue Marie Curie
14200 Hérouville-St-Clair
Tél. **02 31 44 0116**
Fax : 02 31 06 07 26
contact.caen@lechevalier-sa.com

CARHAIX
2A rue Marie de Kerstat,
PA de Kervoasdoué Ouest
29270 Carhaix-Plouguer
Tél. **02 98 99 46 90**
Fax : 02 98 99 46 91
contact.carhaix@lechevalier-sa.com

CHARTRES
38 avenue Louis Pasteur
28630 Gellainville
Tél. **02 37 47 39 63**
Fax: 02 37 47 38 36
contact.chartres@lechevalier-sa.com

CHOLET
Zone industrielle du Cormier,
1 square du champ blanc
49300 Cholet
Tél. **02 41 28 52 80**
Fax : 02 79 18 01 02
contact.cholet@lechevalier-sa.com

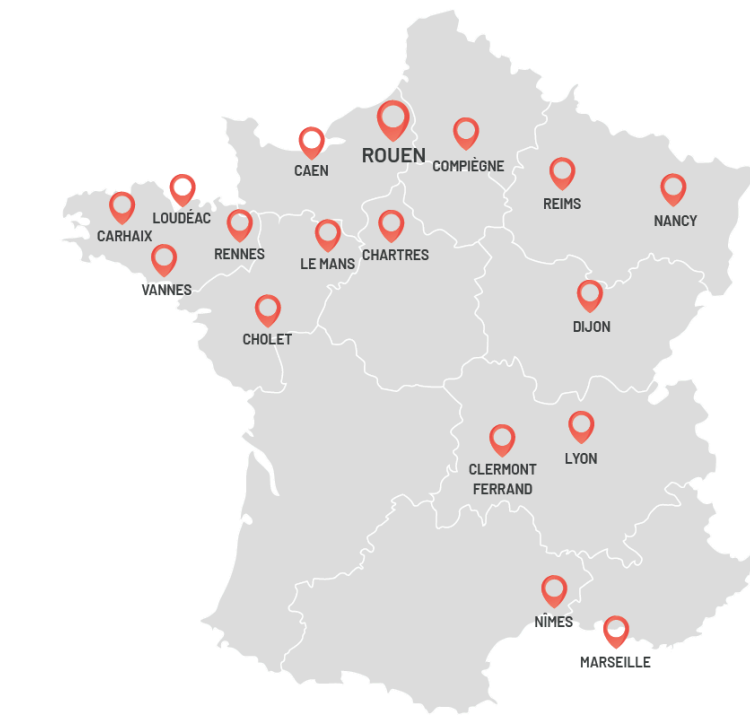
CLERMONT-FERRAND
11 rue Louis Rosier
63000 Clermont-Ferrand
Tél. **04 73 61 93 71**
Fax: 04 73 83 65 47
contact.clermont@lechevalier-sa.com

COMPIÈGNE
540 rue des longues rayes
60610 La Croix Saint Ouen
Tél. **03 44 09 61 87**
Fax: 03 44 09 61 96
contact.compiègne@lechevalier-sa.com

DIJON
4 rue du port
21600 Longvic
Tél. **03 71 70 01 80**
Fax: 03 80 28 16 67
contact.dijon@lechevalier-sa.com

LE MANS
ZI SUD - 81 avenue Pierre Piffault
72100 Le Mans
Tél. **02 43 84 10 84**
Fax: 02 79 18 01 03
contact.lemans@lechevalier-sa.com

LOUDÉAC
Z.I de Calouet - 1 rue de Calouet
22600 Loudéac
Tél. **02 96 25 12 50**
Fax: 02 96 25 12 59
contact.loudeac@lechevalier-sa.com



LYON
119 avenue Franklin Roosevelt
69150 Décines-Charpieu
Tél. **04 72 00 00 16**
Fax: 04 72 00 00 71
contact.lyon@lechevalier-sa.com

MARSEILLE
467 chemin du littoral - lot 303,
Mourepiane port d'activités
13016 Marseille
Tél. **04 96 16 91 40**
Fax: 04 96 16 91 49
contact.marseille@lechevalier-sa.com

NANCY
Quartiers des entrepreneurs
6 rue Jacquard
54500 Vandœuvre-Les-Nancy
Tél. **03 26 61 26 50**
Fax: 03 26 61 26 59
contact.reims@lechevalier-sa.com

NÎMES
Zone industrielle du Grezan Est
566 rue Le Corbusier
30000 Nîmes
Tél. **04 66 05 50 40**
Fax: 04 66 05 50 49
contact.nimes@lechevalier-sa.com

REIMS
Zone Henri Farman
3 rue Roland Coffignot
51100 Reims
Tél. **03 26 61 26 50**
Fax: 03 26 61 26 59
contact.reims@lechevalier-sa.com

RENNES
ZA de la Menardière
40 route des eaux
35500 Vitré
Tél. **09 73 31 76 80**
Fax : 02 99 74 24 28
contact.rennes@lechevalier-sa.com

VANNES
59 rue Alain Gerbault
Zone industrielle du Prat
56000 Vannes
Tél. **02 97 68 11 68**
Fax: 02 97 68 11 99
contact.vannes@lechevalier-sa.com



Suivre notre actualité



Siège Social



ROUEN
56 rue Jean Mermoz - CS 10741
PA de la Bretèque
76237 Bois-Guillaume Cedex
Tél. **02 35 12 65 65**
Fax : 02 35 59 89 97
contact.rouen@lechevalier-sa.com



Ensemble, valorisons nos expériences

OUTILLAGE POUR LA **MAINTENANCE** **SCHAEFFLER**



www.groupe-lechevalier.com

www.groupe-lechevalier.com

APPAREILS DE CHAUFFAGE PAR INDUCTION

GAMME HEATER

Le chauffage par induction est une méthode de chauffage rapide et contrôlée. Contrairement aux méthodes de chauffage traditionnelles telles que les fours de chauffage, les bains d'huile ou les brûleurs à gaz, il s'agit de la forme de chauffage par induction la plus moderne et la plus respectueuse de l'environnement. La méthode est plus précise, efficace, sécuritaire et moins coûteuse.

- > Empêche la détérioration du roulement.
- > Protège la lubrification d'origine du roulement.
- > Utilisation simple.
- > Méthode respectueuse de l'environnement et économe en énergie.
- > Chauffage contrôlé pour un montage de bonne qualité.



HEATER	HEATER20-BASIC	HEATER50-BASIC	HEATER150-BASIC	HEATER50-SMART
Fréquence	50-60 Hz	50-60 Hz	50-60 Hz	50-60 Hz
Mesure de la température	Un point de mesure			Mesure simple ou double
Modes de fonctionnement	Régulation de la température ou de la durée			Temps, température, température ou temps, température et vitesse
Poids kg	21	21	52	21
Température max.	150°C / 302°F	240°C / 464°F	240°C / 464°F	240°C / 464°F
Poids max. du roulement kg	20	50	150	50
DE max. Ø mm	240	400	600	400
Largeur entre barreaux mm	120	120	210	120
Hauteur entre barreaux mm	135	130	205	130
Section barreau vertical mm	40 x 40	40 x 50	70 x 80	40 x 50
Dimensions mm (L x l x H)	460 x 240 x 280	600 x 226 x 272	788 x 315 x 456	600 x 226 x 272

OUTILS DE MONTAGE

IMPACT-33 & IMPACT-39



Set de douilles de frappe

- > Adaptées au montage sur l'arbre ou dans un carter.
- > Montage sûr et sans dommages avec des bagues de frappe robustes en plastique résistant aux chocs et un maillet anti-rebond.
- > Set complet dans une mallette avec bagues de frappe, maillet anti-rebond et douilles de frappe.

	IMPACT-33	IMPACT-39
Alésage des bagues mm	10-50	10-60
Diamètre extérieur mm	26-110	26-130
Alésage des douilles à chocs mm	18, 32, 52	18, 32, 52, 62
Maillet à frappe amortie	0,7kg, absorbe les coups et vibrations	
Poids kg	4,8	6,5

OUTILS D'ALIGNEMENT

LASER-SMARTY3

Appareil d'alignement des poulies et des roues dentées

- > Laser "ligne" avec deux niveaux de puissance pour un meilleur fonctionnement dans des conditions de forte luminosité et sur de longues distances (jusqu'à 10m).
- > Pour les poulies avec tous type de courroies et les roues dentées supérieures à un diamètre de 60mm et d'entraxe jusqu'à environ 10m.
- > Pour l'entraînement par courroie de ventilateurs, de pompes, de compresseurs, etc.
- > Installation simple du laser et des cibles optiques à l'aide d'aimants.
- > Moins d'usure et plus d'efficacité grâce à des coûts énergétiques réduits.
- > Appareil de mesure avec deux cibles graduées et batterie dans un étui souple.



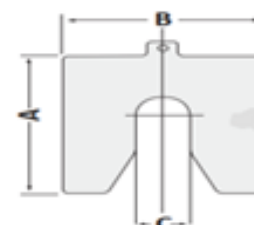
LASER-SMARTY3

Diamètre des poulies / roues dentées	60mm [2,5"] et plus
Distance de mesure	40mm à 3m [1,6" à 10'] mode puissance faible 0,5m à 10m [20" à 33'] mode haute puissance
Catégorie de laser	2
Puissance de sortie	<0,6 mW mode puissance faible <4,8 mW mode haute puissance
Longueur d'onde du laser	635-670 nm
Angle du faisceau	60°
Plan laser de précision - Plan de référence	Parallélisme : <0,05°, décalage <0,2 mm [0,008"]
Type de batterie	1xR6 (AA) 1,5V
Fonctionnement sur batterie	Jusqu'à 12h en continu
Matériau	Plastiques ABS / Aluminium anodisé dur
Dimensions W x H x D	145x86x30 mm [5,7x3,4x1,2"]
Poids	265g [9,35 oz]
Champ d'application	Pour une utilisation à l'intérieur (degré de pollution 2)

SHIMS CASE ABC 10/10

Alignement rapide et précis des machines

- > Cales en acier inoxydable pour l'alignement des défauts d'alignement vertical ou des pieds boiteux des moteurs, pompes, ventilateurs, réducteurs, etc.
- > Trois tailles différentes disponibles en 10 épaisseurs.
- > Trois assortiments différents disponibles.
- > Les tailles individuelles sont également disponibles en pack de recharge (10 pièces).



Cale d'épaisseur type A	Cale d'épaisseur type B	Cale d'épaisseur type C
A 50 mm	A 75 mm	A 100 mm
B 50 mm	B 75 mm	B 100 mm
C 13 mm	C 21 mm	C 32 mm
M12	M20	M30



LASER-TRUMMY2

Tensiomètre de courroie

- > Jauge optique-électronique pour mesurer la tension des courroies (force et traction).
- > La valeur mesurée est affichée sous forme de fréquence en Hz ou de force en N.
- > Pour l'entraînement par courroie de ventilateurs, de pompes, de compresseurs, etc.
- > Peut également être utilisé dans les endroits difficiles d'accès avec la sonde de mesure déportée avec un câble.
- > Moins d'usure et plus d'efficacité grâce à des coûts énergétiques réduits.
- > Kit complet livré dans une mallette, comprenant l'appareil de mesure, la sonde de mesure pour connexion directe et la sonde de mesure câblée.



LASER-EQUILIGN2

Appareil d'alignement des arbres

- > Système d'alignement pour les arbres avec ou sans accouplement sur les moteurs, pompes, ventilateurs et transmission avec roulements.
- > L'alignement est précis grâce à une technologie laser unique optimale.
- > La consommation énergétique des machines diminue, l'outil est compétitif pour les tâches horizontales.
- > Allongement du cycle de vie des machines et diminution de l'usure des roulements et des joints d'étanchéité.
- > L'installation est rapide et facile. Le fonctionnement est intuitif avec son interface utilisateur non verbale.
- > L'utilisation est confortable et rapide grâce au grand écran TFT 8 pouces.

